

1. Indledning

Dette notat beskriver indhold af rapporten ”Organisationsplan” i Modul 2.1 Beskrivelse af D&V-organisation. Rapporten udskriver organisationsplanen eller et brugervalgt udsnit.

Mht. layout henvises til den generelle skabelon.

2. Revisioner

Der er foretaget følgende revisioner af dette dokument:

Revision / Init Dato	Beskrivelse af revision
C / FNJ 2003-03-22	Overleveret til CIBER (formel godkendelse ikke opnået hos Driftsgruppen pr. 2004-03-22. Evt. senere større rettelser må klares vha. en CRF).
A2 / FNJ, 2004-03-05	Revideret udgave med udskrift af felter registreret for enheder og grupper i modul 2.1. Udsendt til kommentering i Driftsgruppen.
A / FNJ, KIR 2004-03-01	Første udgave som oplæg til møde i Driftsgruppen 2004-03-03.

3. Vejledning

Specifikation af rapport på de følgende sider.

Indhold af: ”Side 2”

”Denne rapport er kaldt med følgende parametre:” (udover de generelle)

Der skal kunne vælges en del af D&V-organisation som skal med i udskriften. Valg foretages i modul 2.1 ved valg af enheder og grupper. Hvis en gruppe er valgt skal alle underliggende enheder med.

Der skal kunne sorteres efter følgende felter:

Udskrift skal være ”oppefra” og ”fra venstre” i D&V-organisation (”depth-first”) Dvs. niveauer i D&V-organisationen udskrives oppefra og ned. På hvert niveau udskrives fra venstre mod højre. Hvis der er udvalgt en del af D&V-organisationen til udskrift følges samme regel.

”Rapporten udskrives for følgende elementer:”

Opremses den del af D&V-organisation som er valgt til udskrift. Bør komprimeres hvis muligt (eks. ved kun at vise de ”grupper” og ”enheder” hvor der ikke er fravalgt underliggende enheder i D&V-organisationen). Eks: Der vælges udskrift af hele D&V-organisation som angivet nedenfor – undtagen den del som er markeret med rødt.

Storstrømsbroen,	Masnedsundbroen,	Oddesundbroen
Rådgiver Entreprenør	Rådgiver Entreprenør	Rådgiver Entreprenør

Kan udskrives som:

Storstrømsbroen; Masnedsundbroen; Oddesundbroen, Rådgiver

Header

Følger den generelle skabelon.

Footer

Følger den generelle skabelon.

Udskriftformat

Følger den generelle skabelon.

Sidetæl

Følger den generelle skabelon

Indhold af: ”Side 3”

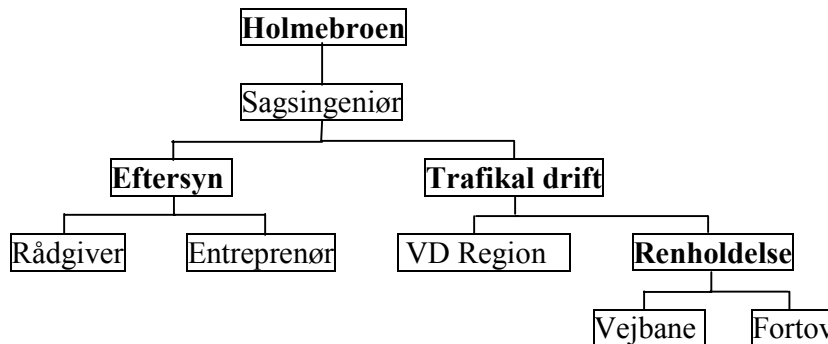
Følger den generelle skabelon.

Indhold af rapport

Specifikation

Ved beskrivelsen af indhold tages udgangspunkt i en udskrift af nedenstående D&V-organisation. Kasser med fed skrift er ”grupper” - de øvrige er ”enheder”.

Bemærk at nedenstående grafiske oversigt ikke skal med i udskriften – men er kun medtaget for at eksemplificere hvordan standardrapporten skal laves.



Hvis hele organisationen er med i udskrift er rækkefølge som angivet nedenfor:

Holmebroen

Udskrift af data registreret i modul 2.1

Holmebroen, Sagsingeniør

Udskrift af data registreret i modul 2.1

Udskriver oplysninger for Person som er tilknyttet enheden.

Holmebroen, Sagsingeniør, Eftersyn

Udskrift af data registreret i modul 2.1

Holmebroen, Sagsingeniør, Eftersyn, Rådgiver

Udskrift af data registreret i modul 2.1

Udskriver oplysninger for Person som er tilknyttet enheden.

Holmebroen, Sagsingeniør, Eftersyn, Entreprenør

Udskrift af data registreret i modul 2.1

Udskriver oplysninger for Firma som er tilknyttet enheden.

Holmebroen, Sagsingeniør, Trafikal drift

Udskrift af data registreret i modul 2.1

Holmebroen, Sagsingeniør, Trafikal drift, VD Region

Udskrift af data registreret i modul 2.1

Udskriver oplysninger for Firma som er tilknyttet enheden.

Holmebroen, Sagsingeniør, Trafikal drift, Renholdelse

Udskrift af data registreret i modul 2.1

Holmebroen, Sagsingeniør, Trafikal drift, Renholdelse, Vejbane

Udskrift af data registreret i modul 2.1

Udskriver oplysninger for Firma som er tilknyttet enheden.

Holmebroen, Sagsingeniør, Trafikal drift, Renholdelse, Fortov

Udskrift af data registreret i modul 2.1

Udskriver oplysninger for Firma som er tilknyttet enheden.

Udskrift af data registreret i modul 2.1 for grupper:

(felter nedenfor er felter i modul 2.1)

<Navn> (inklusive navn af overliggende enheder og grupper)

"Kvalifikationer:" <Krævede kvalifikationer for den ansvarlige>

"Beføjelser:" <Beskrivelse af Beføjelser>

"Ansvarsområde:" <Beskrivelse af ansvarsområde>

"Jobbeskrivelse:" <Jobbeskrivelse>

"Øvrige forhold:" <Øvrige forhold>

"Anlægsselementer:" <Identifikation af hvilke anlægsselementer enheden relaterer til>

Udskrift af data registreret i modul 2.1 for enheder:

<Navn> (inklusive navn af overliggende enheder og grupper)

"Kvalifikationer:" <Krævede kvalifikationer for den ansvarlige>

"Beføjelser:" <Beskrivelse af Beføjelser>

"Ansvarsområde:" <Beskrivelse af ansvarsområde>

"Jobbeskrivelse:" <Jobbeskrivelse>

"Øvrige forhold:" <Øvrige forhold, Links (et eller flere)>

"Anlægsselementer:" <Identifikation af hvilke anlægsselementer enheden relaterer til>

<Ansvarlig> (Udskrift som angivet nedenfor)

De <Ansvarlige> (Personer, firmaer etc.) for enheder skal udskrives som angivet nedenfor:

<Fornavn> <Efternavn> ”–” <Initialer> ”(” <Kategori> ”;” <Nummer> ”)” Højrestillet
<Adresse> ”Ansættelsessted:” <Ansættelsessted>
”Tlf:” <Telefonnummer> ”Direkte:” <Direkte telefonnummer> ”Mobil:” <Mobiltelefonnummer>
”Privat:” <Privat telefonnummer>
”E-mail:” <E-mailadresse> ”Web:” <Web-adresse> ”Telefax:” <Telefaxnummer> ”Giro:”
<GIRO-nummer>

”Særlige kvalifikationer:” <Særlige kvalifikationer>

”Bemærkning:” <Bemærkning>

”Tilknytning til anlægselementer:” <Tilknytning til anlægselementer> (fra modul 2.3)

Ikke-personer skal udskrives som angivet nedenfor:

<Navn> ”(” <Kategori> ”;” <Nummer> ”)” Højrestillet
<Adresse>
”Tlf:” <Telefonnummer> ”Direkte:” <Direkte telefonnummer> ”Mobil:” <Mobiltelefonnummer>
”E-mail:” <E-mailadresse> ”Web:” <Web-adresse> ”Telefax:” <Telefaxnummer>
”Giro:” <GIRO-nummer> ”CVR:” <GIRO-nummer>
”Moderorganisation:” <Moderorganisation> (kun <Navn> udskrives)

”Særlige kvalifikationer:” <Særlige kvalifikationer>

”Bemærkning:” <Bemærkning>

”Tilknytning til anlægselementer:” <Tilknytning til anlægselementer> (fra modul 2.3)

Hvis muligt kan der laves en kort udgave af standardrapporten med:

<Navn> (inklusive navn af overliggende enheder og grupper) (modul 2.1)

<Fornavn> <Efternavn> ”–” <Initialer> ”;” <Ansættelsessted> (for personer)

<Navn> (for firmaer osv.)

”Tlf:” <Telefonnummer> ”Direkte:” <Direkte telefonnummer> ”Mobil:” <Mobiltelefonnummer>

”E-mail:” <E-mailadresse>

Eksempel

Eksempel på udskrifter som defineret på de foregående sider er vist nedenfor:

Person Finn Jensen er tilknyttet enheden ”Holmebroen, Sagsingeniør, Eftersyn, Rådgiver”.

Firma RAMBØLL-Aalborg er tilknyttet enheden ”Holmebroen, Sagsingeniør, Eftersyn, Entreprenør” (det er et eksempel)

Holmebroen, Sagsingeniør, Eftersyn

Kvalifikationer: Rådgiver, konstruktioner

Beføjelser: General, Rutine og Særeftersyn

Ansvarsområde: Konstruktioner, Pakke-11

Jobbeskrivelse: -

Øvrige forhold: www.vd.dk/eftersyn

Anlægselementer: (Det overlades til CIBER at finde en kompakt udskriftsform)

Holmebroen, Sagsingeniør, Eftersyn, Rådgiver

Kvalifikationer: Rådgiver, konstruktioner

Beføjelser: General, Rutine og Særeftersyn jf. rammeaftale af 2001-12-12.

Ansvarsområde: Konstruktioner, Pakke-11

Jobbeskrivelse: -

Øvrige forhold: -

Anlægselementer: (Det overlades til CIBER at finde en kompakt udskriftsform)

Finn Jensen – FNJ

(Person; 38)

Bredevej 2, 2830 Virum – Ansættelsessted: RAMBØLL-Virum

Tlf: 4598 6000 Direkte: 4598 6088 Mobil: 2329 7013 Privat: 3810 3054

E-mail: fnj@ramboll.dk Web: www.ramboll.dk Telefax: 4598 6302 Giro: -

Særlige kvalifikationer: Særeftersyn af konstruktioner

Bemærkning: Opdateret CV kan ses på <http://www.ramboll.dk\vd\fnj.asp>

Tilknytning til anlægselementer: (Det overlades til CIBER at finde en kompakt udskriftsform)

Holmebroen, Sagsingeniør, Eftersyn, Entreprenør

Kvalifikationer: Entreprenør, konstruktioner

Beføjelser: Assistance til VD og rådgiver ved udførelse af eftersyn.

Ansvarsområde: Konstruktioner, Pakke-11

Jobbeskrivelse: -

Øvrige forhold: -

Anlægselementer: (Det overlades til CIBER at finde en kompakt udskriftsform)

RAMBØLL-Aalborg

(Rådgiver; 417)

Prinsensgade 11, 9000 Aalborg

Tlf: 9935 7500 Direkte: - Mobil: -

E-mail: aalborg@ramboll.dk Web: www.ramboll.dk Telefax: 9935 7505

Giro: 123-4567 CVR: 987-6543-21

Moderorganisation: RAMBØLL-Virum

Særlige kvalifikationer: -

Bemærkning: -

Tilknytning til anlægselementer: (Det overlades til CIBER at finde en kompakt udskriftsform)

Eksempel på en mulig kort udskrift:

Holmebroen, Sagsingeniør, Eftersyn

Holmebroen, Sagsingeniør, Eftersyn, Rådgiver

Finn Jensen – FNJ ; RAMBØLL-Virum

Tlf: 4598 6000 Direkte: 4598 6088 Mobil: 2329 7013 Privat: 3810 3054

E-mail: fnj@ramboll.dk

Holmebroen, Sagsingeniør, Eftersyn, Entreprenør

RAMBØLL-Aalborg

Tlf: 9935 7500 Direkte: - Mobil: -

E-mail: info@ramboll.dk